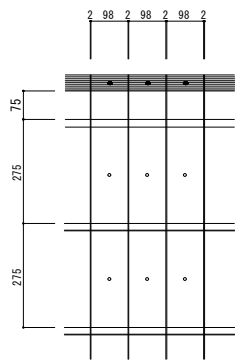


外壁ブリックタイル浮き箇所全て下記仕様

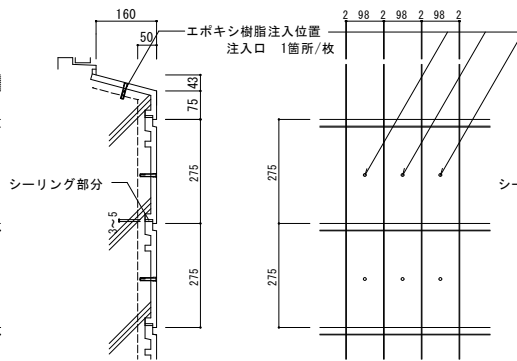
工法：注入口付アンカーピンニングエポキシ樹脂注入タイル固定工法

外壁タイル欠損部分仕様

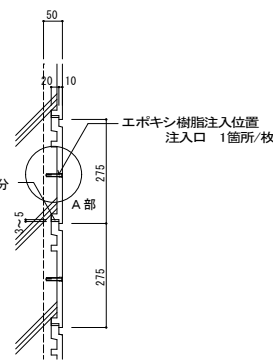
ブリックタイル(98x280)製作の上
在来工法(接着材)にて施工



窓台部分

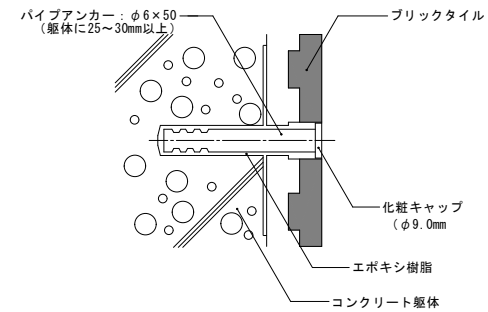


立面部分



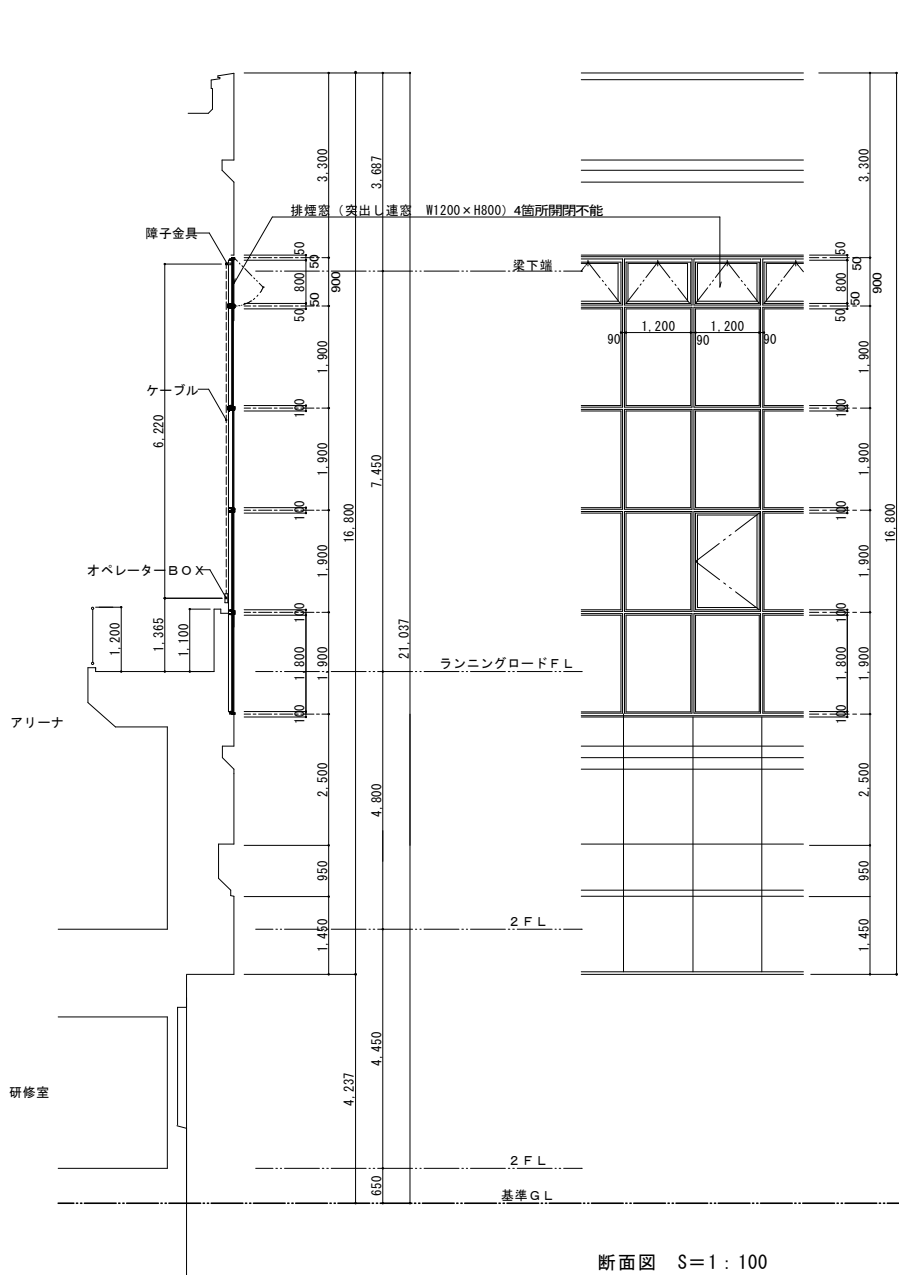
作業工程 注入口付アンカーピンニングエポキシ樹脂注入タイル固定工法

- ① 浮動調査
 - ・打診ハンマーにより外壁面の浮きを調査する。
 - ・削孔位置をタイル中央に設定し、チョーク等でマーキングする。
- ② 一段掘り
 - ・専用ドリルを用い、タイル面より削孔する。
 - ・削孔深さは約55mmとする。
- ③ 二段掘り
 - ・専用ドリルを用い、一段掘りされたタイル面に産掘り削孔する。
 - ・削孔内を圧縮空気等で清掃する。
- ④ アンカー固定
 - ・アンカーピンを挿入し、専用打込棒を用いてアンカーピンを固定する。
 - ・パイプアンカー仕様：PA6-50R φ6×50mm
- ⑤ 注入作業
 - ・アンカーピンを固定したあと、アンカーピン注入口より接着材を圧入する。
 - ・ポンド注入量：10g/穴
- ⑥ 仕上
 - ・注入作業終了後、同色系化粧キャップ（焼付塗装）にて同化させる。

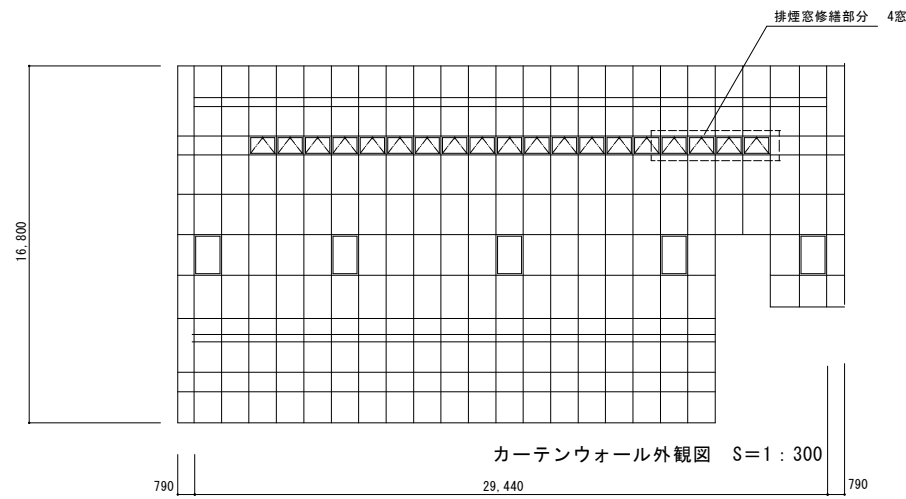


A部詳細図 S=1:1

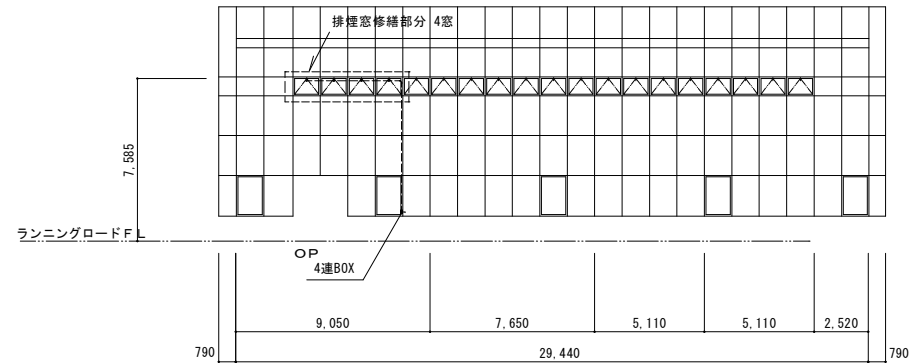
修繕詳細図 (タイルは一部想定) S=1:10



断面図 S=1:100

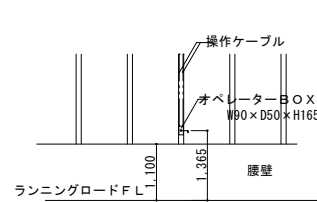


カーテンウォール外観図 S=1:300



カーテンウォール内観図 S=1:300

----- ケーブル位置



オペレーターBOX位置図 (内観図)
S=1:100

オペレーター装置修繕

- ・オペレータ装置：手動式 露出型 1BOX 4窓
- ・突出し窓4連窓ワイヤ交換
- ・滑車(枠、障子)全て取替
- ・ダンパー取替

特		高層設計 環境デザインルーム <small>一般建築士事務所 第12054号 一般建築士登録 第137495号</small>	設計 令和 7年 8月 日	工事名称	図面名称	縮尺	図面番号
記			金沢勤労者プラザ外壁改修工事	排煙窓修繕詳細図	A3 1/100	A — 19	