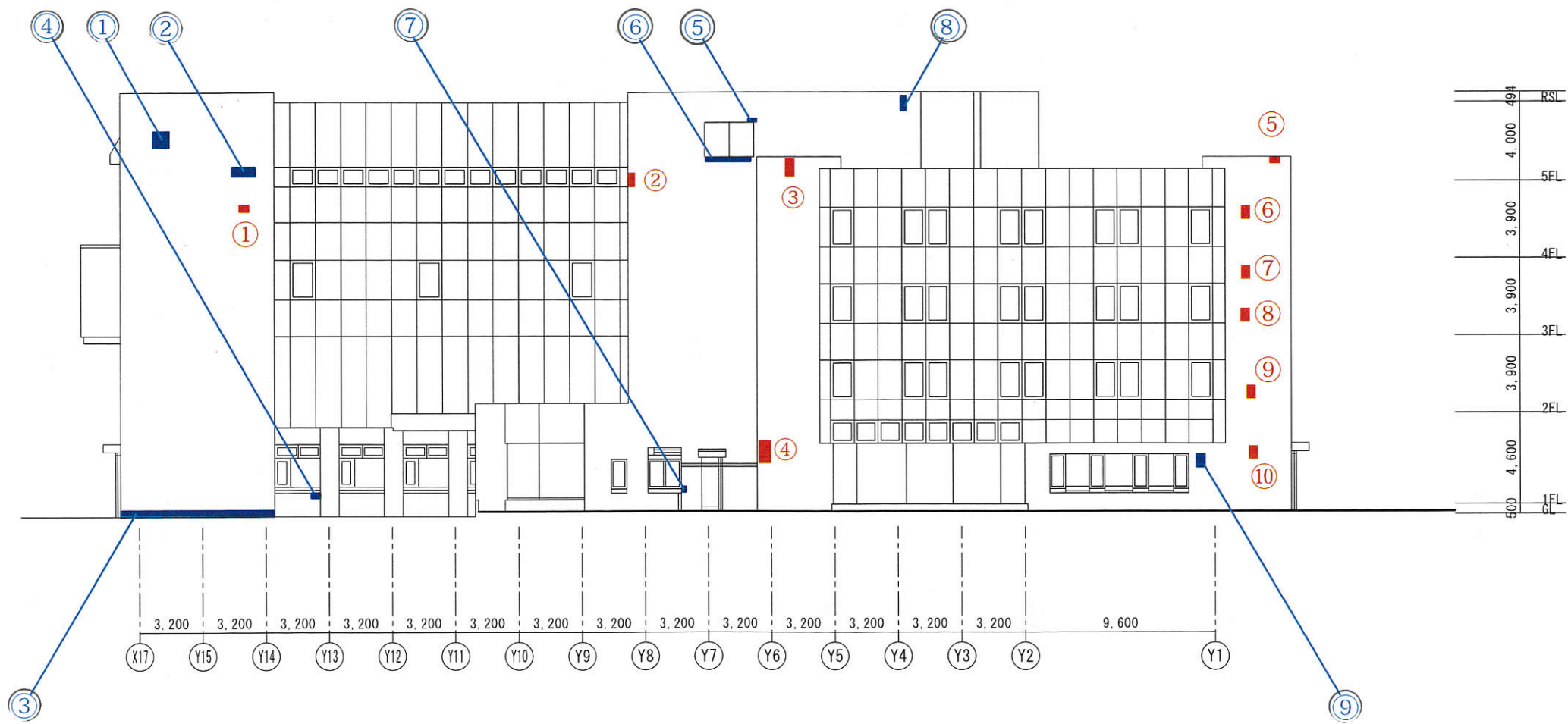
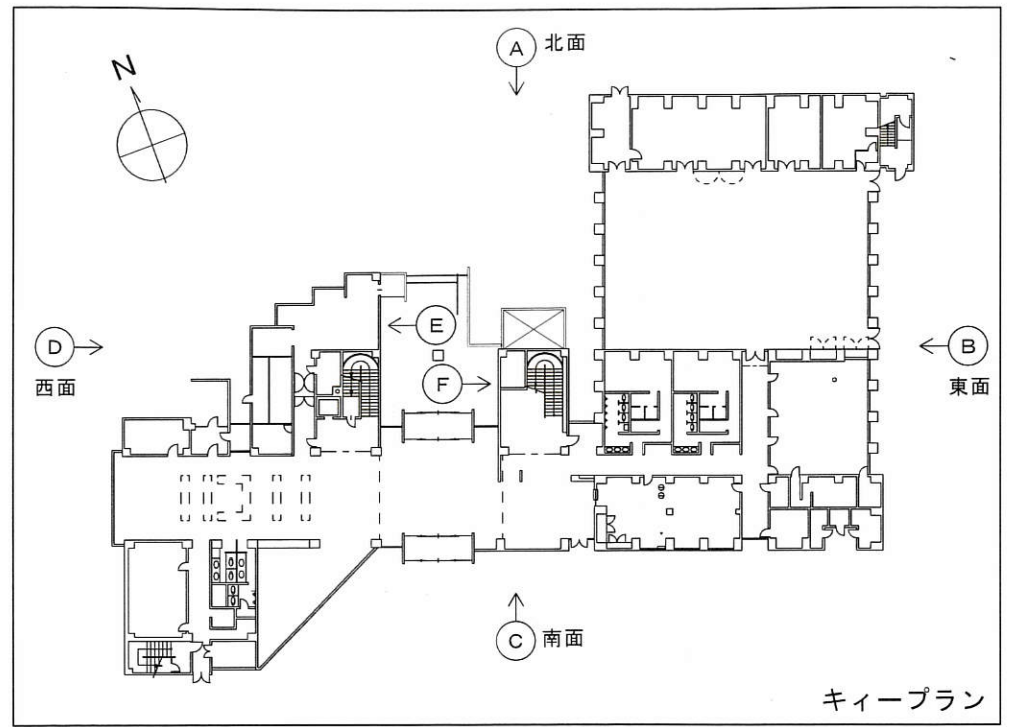


外壁補修面積 (㎡)

	打診調査	赤外線調査	タイル欠損
北面 A	5.76	5.46	0.09
E	2.01	—	—
F	6.93	—	—
小計	14.70	5.46	0.09
東面 B	0.94	6.11	—
南面 C	5.00	7.42	0.63
西面 D	4.81	2.78	—
合計	25.45	21.77	0.72

改修内容 〳 注入口付アカビニング 〳 タイル貼替 / 球ノ樹脂注入タイル固定工法

- 凡例
- 打診調査により浮きが見られる部分
 - 赤外線調査により浮きが見られる部分
 - タイルが欠損している部分



D面 (西面)

特 記	(株) 高屋設計 環境デザインルーム 一級建築士事務所 第12506号 一級建築士登録 第137489号 高屋 利行	設計 令和 7 年 6 月 日	工事名称	図面名称	縮尺	図面番号
			金沢勤労者プラザ 外壁改修工事	立面図 (4) 西面 タイル修繕	1/200	A - 09