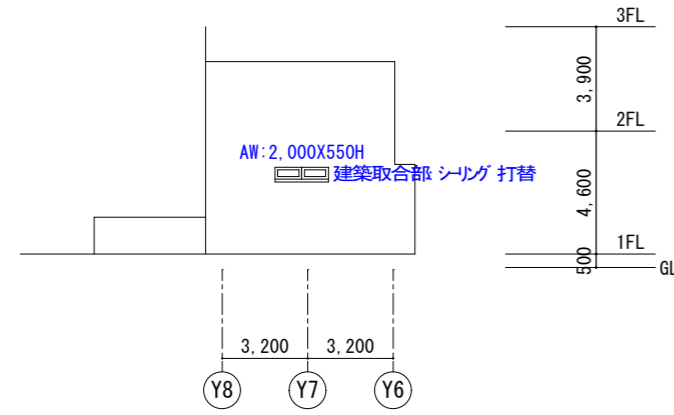


外壁補修面積 (㎡)

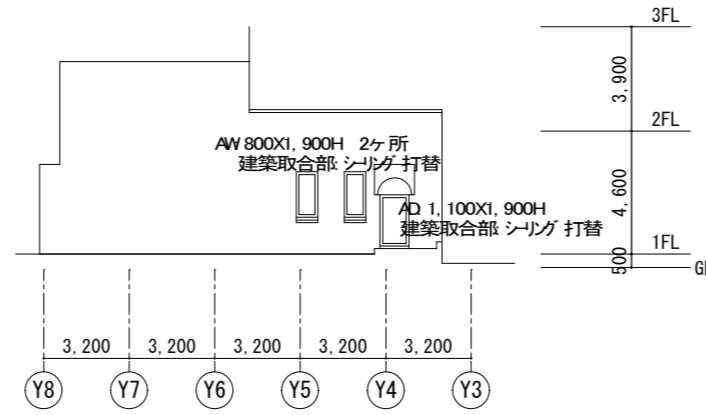
	打診調査	赤外線調査	タイル欠損
北面 A	5.76	5.46	0.09
E	2.01	-	-
F	6.93	-	-
小計	14.70	5.46	0.09
東面 B	0.94	6.11	-
南面 C	5.00	7.42	0.63
西面 D	4.81	2.78	-
合計	25.45	21.77	0.72

- 凡例
- 打診調査により浮きが見られる部分
 - 赤外線調査により浮きが見られる部分
 - タイルが欠損している部分

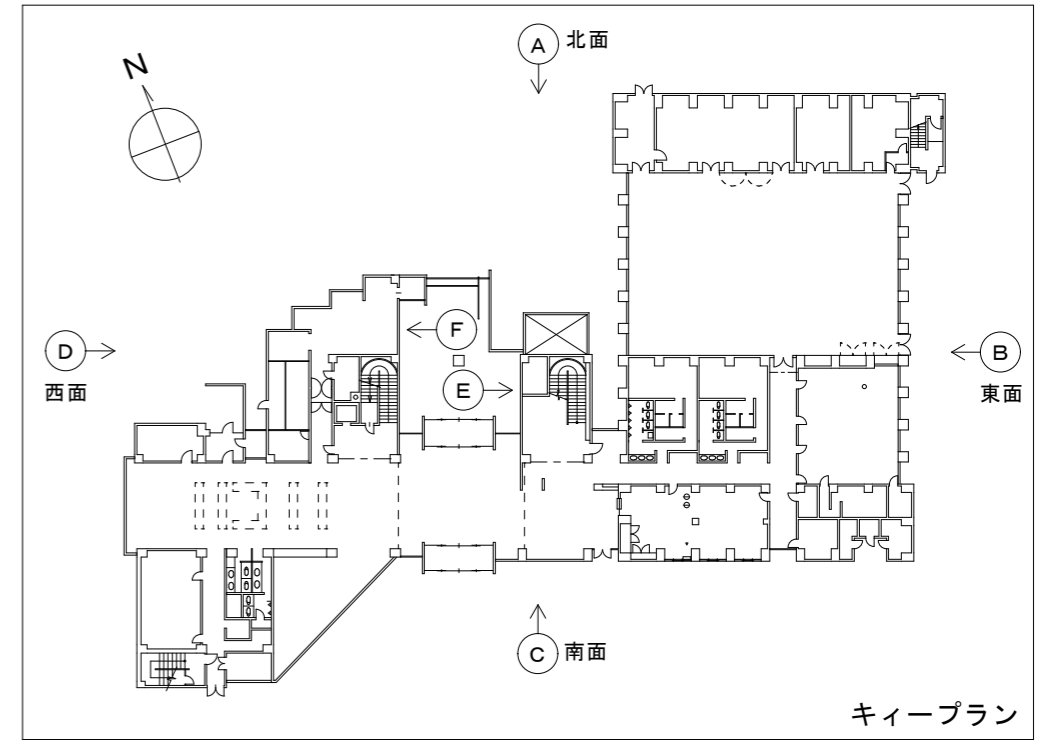
改修内容 注入口付アカベニング / タイル貼替 / 球ネ樹脂注入タイル固定工法



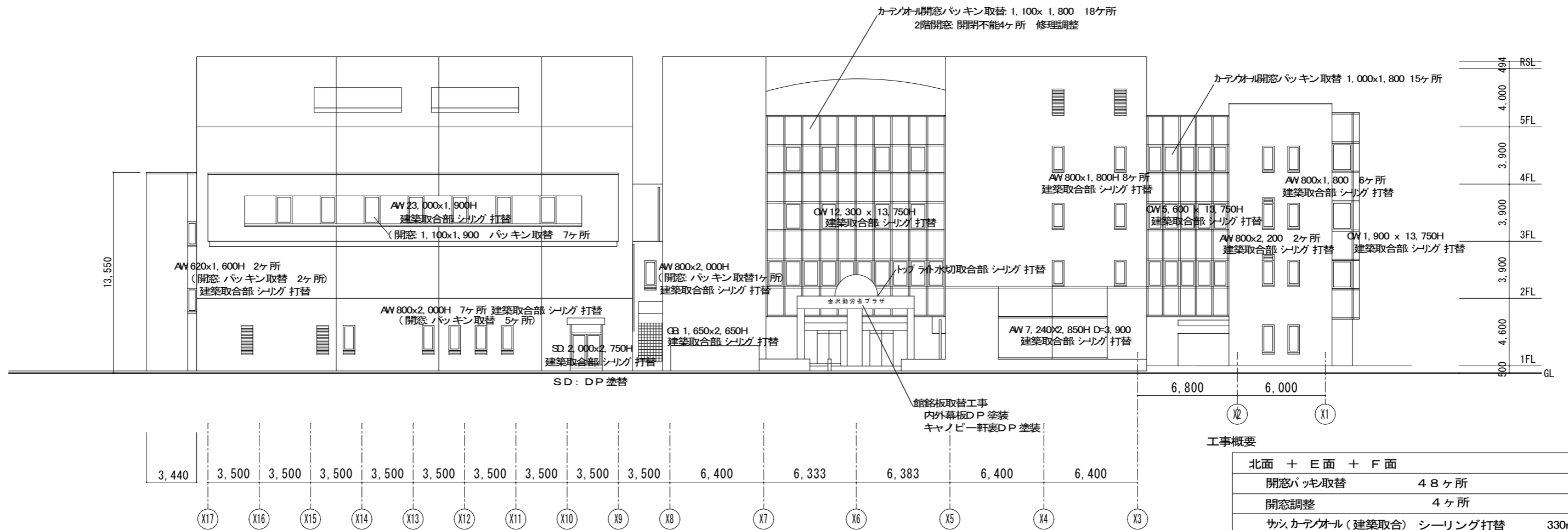
E面



F面



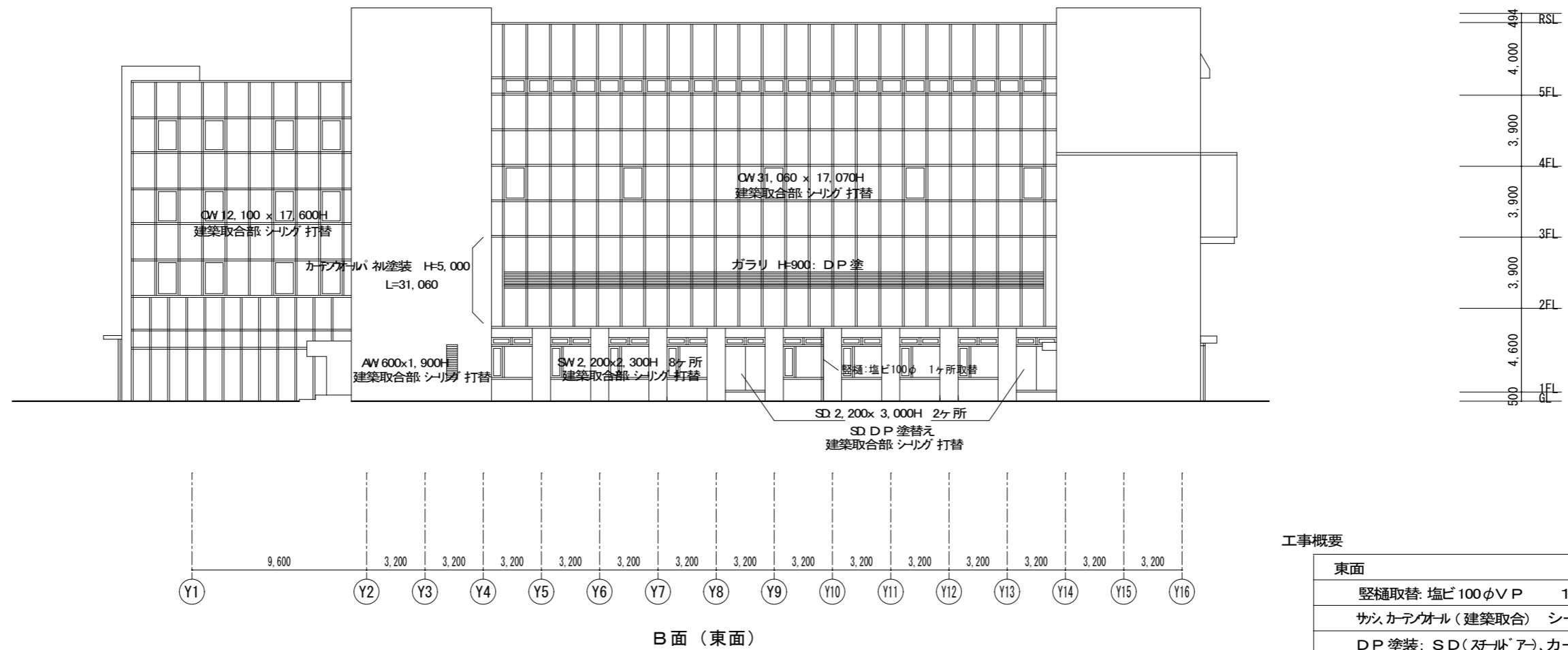
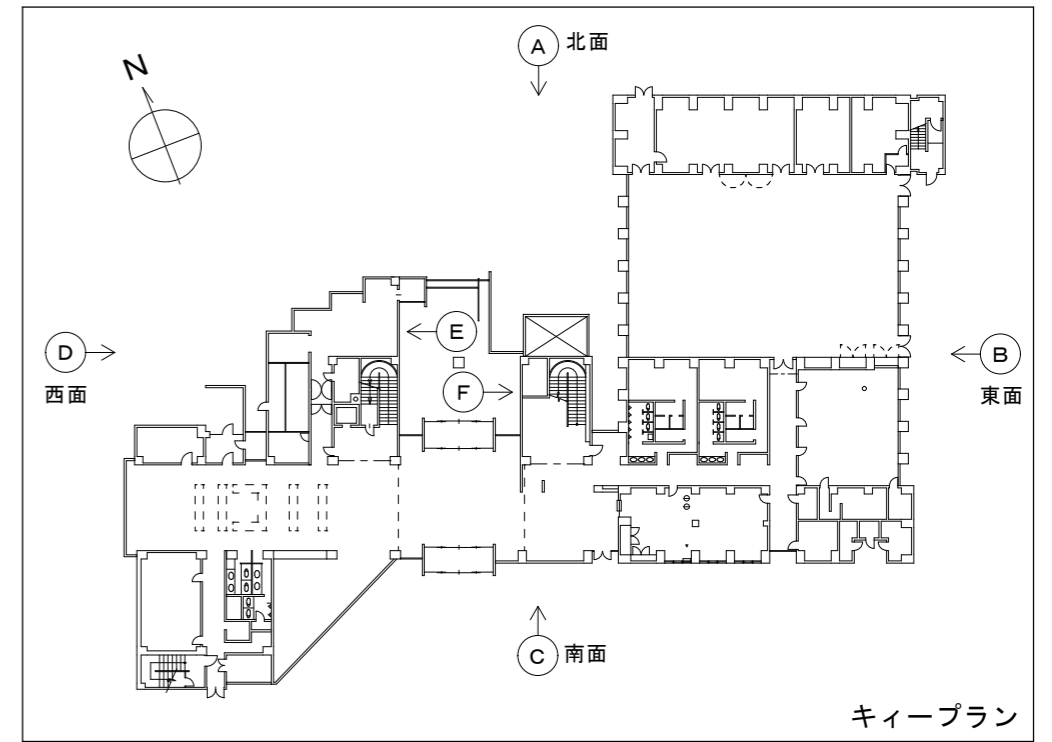
キープラン



A面 (北面)

工事概要

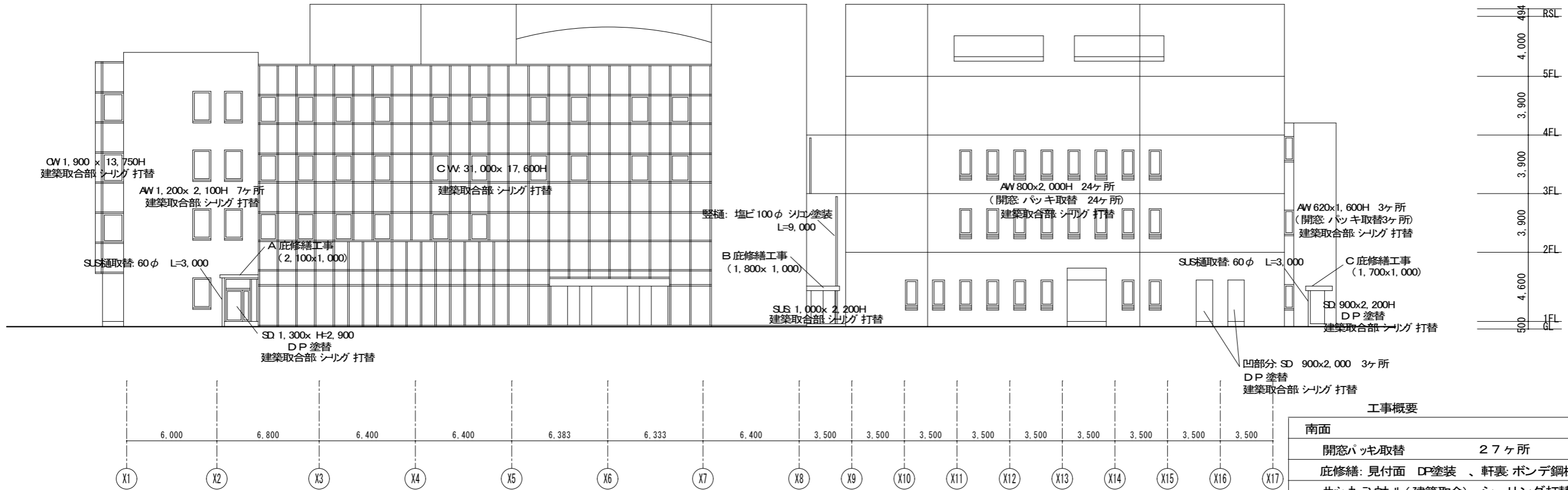
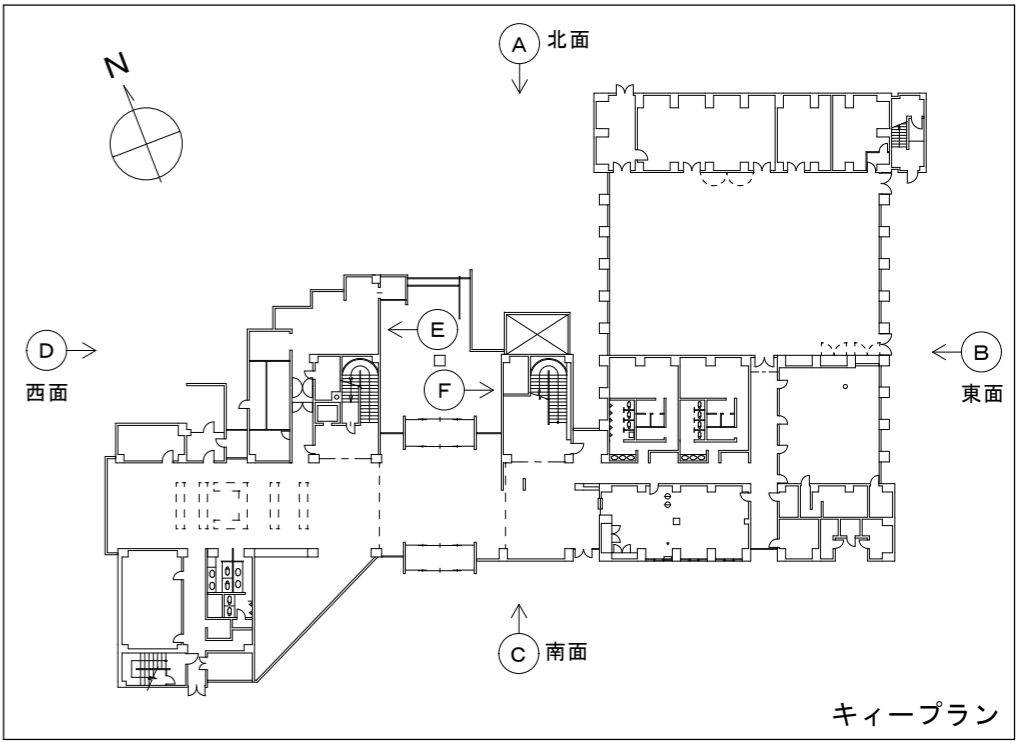
北面 + E面 + F面	
開窓パッキン取替	48ヶ所
開窓調整	4ヶ所
サッシカーテンオール (建築取合) シーリング打替	330m
キャンピートップライト 水切取合 シーリング打替	19.2m
DP塗装: SD (スルア) キャンピーマ幕板 軒裏	
館銘板取替: SUS箱文字 400角 8文字	



工事概要

東面	
縦樋取替: 塩ビ100φVP	1ヶ所
カテンウォール (建築取合)	シーリング打替 175m
DP 塗装: SD (スチール)、カーテンウォール	

特 記		株 高屋設計 環境デザインルーム 一級建築士事務所 第12506号 一級建築士登録 第137489号 高屋利行	設計 令和 7 年 6 月 日	工事名称	図面名称	縮尺	図面番号
				金沢勤労者プラザ 外壁改修工事	立面図(2) 東面 修繕箇所	1/200	A-11



C面(南面)

工事概要	
南面	
開窓パッキ取替	27ヶ所
庇修繕: 見付面 DP塗装、軒裏 ボンデ鋼板取替DP塗装	
カシカーテンウォール(建築取合) シーリング打替	298m
DP 塗装: SD(スルア)	5ヶ所
縦樋塗装: 塩ビVP 100φ シリコン塗装 L=9,000	1ヶ所
SUS樋取替: 60φ L=3,000	2ヶ所

特記	TAKAYA	株 高屋設計 環境デザインルーム 一級建築士事務所 第12506号 一級建築士登録 第137489号 高屋利行	設計 令和7年6月日	工事名称	図面名称	縮尺	図面番号
				金沢勤労者プラザ 外壁改修工事	立面図(3) 南面 修繕箇所	1/200	A-12

